

マンモグラフィ検査機器が 新しくなりました

Excellent Quality

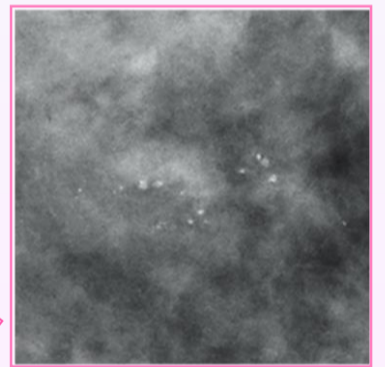
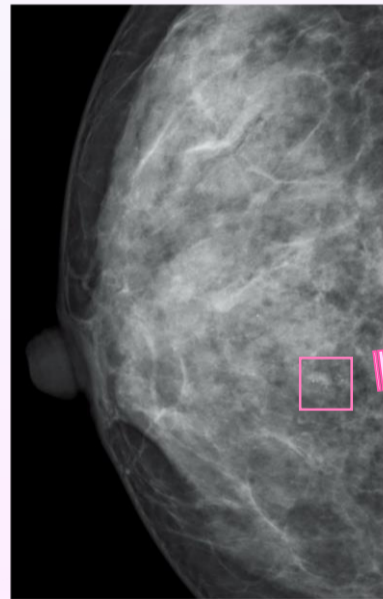
～マンモグラフィを、
もっとやさしく、もっと見やすく～

当健診センターではマンモグラフィ検査機器
『AMULET Innovality』
を新しく導入しました。



＜「高画質」と「低線量」をハイレベルで両立＞

受診者様の体内の立体構造を、より正確に
描出する画像認識技術により、粒状性の良い
高精細な診断画像で“**見やすく**”
撮影線量の大幅な低減で“**やさしい**”
乳がん検査を提供します。



拡大図（画素サイズ50 μ m）
高精細画像で抽出
従来比30%減の低線量撮影が
可能です

女性の笑顔を守るために

乳がんは女性がんのトップです

ライフスタイルの変化などから近年日本でも乳がんの患者数が急増しています。
生涯に乳がんを患う日本人女性は、現在9人に1人(国立がん研究センター2017年データ
に基づく)と言われ、特に40歳代後半～60歳代後半の罹患率が高い傾向があります。

早期に発見し適切な治療を行えば、良好な経過が期待できます。
早期発見のため、『乳がん検診』を受けてみませんか？